

# POVO-procedure



procedure overgang primair onderwijs ▶ voortgezet onderwijs

▶ schooljaar 2022 | 2023



# Inhoudsopgave

1. Wat is de POVO-procedure?	3
2. Hoe komt een schooladvies tot stand?	4
3. Oriëntatie en aanmelding	6
4. Praktijkonderwijs, vmbo met LWOO-indicatie en hoogbegaafdenonderwijs	8
5. Voortgezet speciaal onderwijs (VSO)	9
6. Informatie, vragen en bezwaar	11
Bijlage 1: De belangrijkste data op een rijtje	12
Bijlage 2: Aanvullende informatie voor basisscholen	13
Bijlage 3: Aanvullende informatie voor het voortgezet onderwijs	15





## Wat is de POVO-procedure?

Wanneer uw kind naar de middelbare school gaat, is dat voor uw kind en voor u als ouder(s)/verzorger(s) een spannende stap.

Om deze overstap zo soepel mogelijk te laten verlopen, is het belangrijk dat u op de hoogte bent van de POVO-procedure. Hierin zijn afspraken vastgelegd over aanmelding en toelating.

**POVO** is een afkorting van **primair onderwijs (PO)** en **voortgezet onderwijs (VO)**. Met primair onderwijs wordt de basisschool bedoeld, maar ook het speciaal basisonderwijs en het speciaal onderwijs. Met het voortgezet onderwijs bedoelen we de middelbare school.

De **POVO-procedure** is eigenlijk een praktische vertaling van de wet en wordt toegepast door alle basisscholen en middelbare scholen in de regio Zuid-Utrecht. De gemeenten die hier onder vallen zijn Nieuwegein, IJsselstein, Houten, Vianen en Lopik.

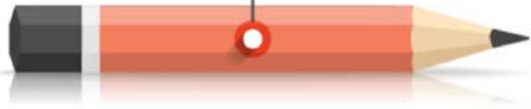
De POVO-procedure wordt jaarlijks vastgelegd door de schoolbesturen die zijn aangesloten bij het Samenwerkingsverband Voortgezet Onderwijs Zuid-Utrecht in samenwerking met het primair onderwijs. De procedure geldt voor alle basisschoolleerlingen die overstappen naar het voortgezet onderwijs in de regio Zuid-Utrecht. Jaarlijks gaat dat om ongeveer tweeduizend kinderen.

Op de website [Van PO naar VO](#) vindt u informatie over de regelgeving rond de overgang van leerlingen van primair onderwijs naar voortgezet onderwijs.

### De belangrijkste afspraken uit deze POVO-procedure

- Basisscholen adviseren conform [de handreiking van het SLO](#)
- Alle VO-scholen hanteren één gezamenlijke aanmeldperiode. De eerste aanmeldperiode loopt van 1 november 2022 tot 14 maart 2023 en de tweede aanmeldperiode loopt van 31 maart 2023 tot 6 april 2023. Alle leerlingen melden zich in deze periode aan bij hun school van voorkeur.
- Na de eerste aanmeldronde wordt op de website van het Samenwerkingsverband Voortgezet Onderwijs Zuid-Utrecht inzichtelijk gemaakt hoeveel lesplekken iedere VO-school per niveau nog beschikbaar heeft. Als er op een school op een afdeling meer aanmeldingen zijn dan beschikbare plekken, dan gaat de desbetreffende school over tot loting. Loting vindt onder notarieel toezicht per afdeling plaats.
- Scholen voor voortgezet speciaal onderwijs (VSO) hanteren een eigen werkwijze wanneer er te veel aanmeldingen zijn.
- Na de gezamenlijke aanmeldperiode kunnen scholen die nog plek hebben, nagekomen aanmeldingen behandelen. Dit gebeurt op volgorde van aanmelding.
- VSO- en praktijkscholen hebben meerdere aanmeld- en instroommomenten gedurende het schooljaar en kijken hiermee van de gezamenlijke reguliere aanmeldperiode.
- Alle scholen gebruiken het digitale systeem Onderwijs Transparant (OT) om dossiers van leerlingen conform de Algemene verordening gegevensbescherming (AVG) over te dragen.
- Na aanmelding door de basisschool heeft de middelbare school zorgplicht. Dat betekent dat de VO-school een leerling pas kan afwijzen als de ouders en de leerling bericht hebben gekregen dat de leerling op een andere school terecht kan.

# 2



## Hoe komt een schooladvies tot stand?

De meeste kinderen zitten tot en met groep 8 op dezelfde basisschool. De leerkrachten op de basisschool kennen uw kind meestal goed en weten veel over zijn of haar ontwikkeling, interesses, talenten en mogelijkheden. Met al deze kennis en de toetsgegevens uit het leerlingvolgsysteem geeft de basisschool een bindend schooladvies voor het voortgezet onderwijs.

### Voorlopig schooladvies

Voorafgaand aan het definitieve advies krijgt uw kind van de basisschool meestal eerst een voorlopig schooladvies. Dit is dus geen definitief advies, maar u kunt het wel gebruiken bij de eerste zoektocht naar een geschikte middelbare school. Op de website [scholenopdekaart.nl](http://scholenopdekaart.nl) en natuurlijk op de websites van de middelbare scholen zelf vindt u veel informatie over het voortgezet onderwijs en de scholen in de regio. Een overzicht van alle VO-scholen vindt u op de website van het Samenwerkingsverband Voortgezet Onderwijs Zuid-Utrecht .

### Bindend schooladvies

Het definitieve schooladvies is het resultaat van een proces dat de basisschool samen met u en uw kind doorloopt. Wanneer uw kind in groep 8 zit, stelt de basisschool het schooladvies vast vóór 1 maart. Op grond van de wet is dit schooladvies bindend. Dat betekent dat de middelbare school het advies moet overnemen en de leerling plaatst op het onderwijsniveau dat de basisschool adviseert. Een schooladvies geeft recht op toelating tot de daarbij behorende schoolsoort.

### Uitgangspunten schooladvies

De basisschool houdt zich bij het opstellen van het schooladvies aan de onderstaande uitgangspunten:

- Er wordt gebruik gemaakt van de vaardigheidsscores van de toetsen uit groep 6, 7 en 8 die zijn vastgelegd in het leerlingvolgsysteem.
- Aanvullende informatie over de sociaal-emotionele ontwikkeling, werkhouding, leren leren en motivatie wordt vastgelegd op basis van meerjarige observaties. Deze observaties worden systemisch vastgelegd en gerapporteerd.
- Bij leerlingen met specifieke ondersteuningsbehoeften wordt ter onderbouwing adequate aanvullende informatie verzameld.
- De basisschool adviseert kansrijk en is daarbij alert op het risico van onder- en overadvisering. Dit betekent dat een leerling de kans krijgt om zich te ontwikkelen op een niveau dat bij hem/haar past en (in de meeste gevallen) het voordeel van de twijfel krijgt.
- Een schooladvies is een niveau-advies en de basisschool kan daarom geen voortgezet speciaal onderwijs (VSO) adviseren. Het Samenwerkingsverband Voortgezet Onderwijs Zuid-Utrecht bepaalt of een leerling in aanmerking komt voor het VSO. De basisschool kan wel aangeven dat zij verwacht dat de leerling baat heeft bij de intensieve ondersteuning die een school in het speciaal onderwijs kan bieden. Dit wordt altijd inhoudelijk onderbouwd.





### Brugklatype

Naast het bindend schooladvies geeft de leerkracht van de basisschool een voorkeur op voor een brugklatype. Dit zegt iets over de groei-mogelijkheden van uw kind. Een leerling krijgt bijvoorbeeld een schooladvies vmbo-tl, maar zou prima passen in een brugklas vmbo-tl/havo. Een voorkeur voor een brugklatype is niet bindend. De vervolgschool probeert hier wel zoveel mogelijk rekening mee te houden.

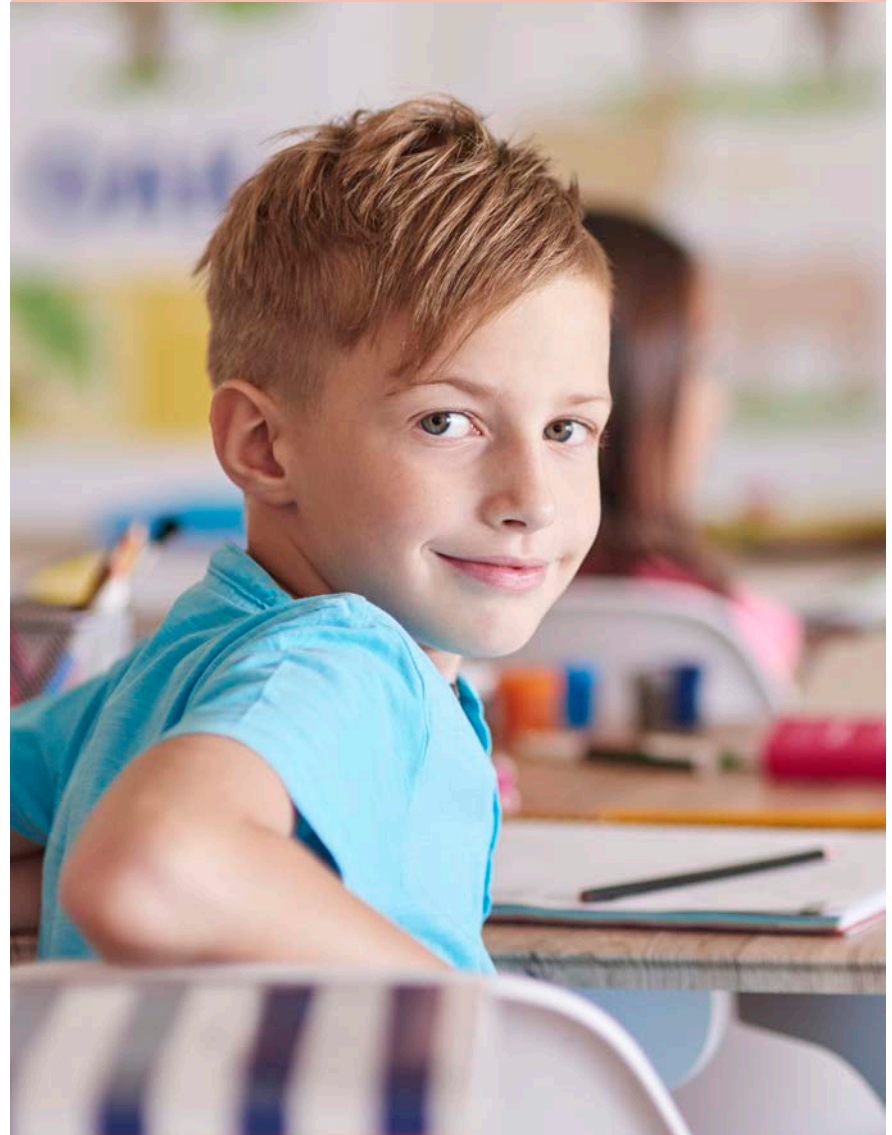
Leerlingen zijn plaatsbaar in een brugklas als ze voldoen aan de onderstaande voorwaarden per opleidingsniveau:

- Voor brugklas bb/kb: minimaal een **bb-advies** van de basisschool
- Voor brugklas mavo (tl)/havo: minimaal een **tl-advies** van de basisschool
- Voor brugklas havo/atheneum: minimaal een **havo-advies** van de basisschool
- Atheneum (vwo): een **vwo-advies** van de basisschool
- Gymnasium: een **vwo-advies** van de basisschool

### Extra ondersteuning voor uw kind

Wanneer uw kind extra ondersteuning nodig heeft of praktijkonderwijs beter bij hem of haar past, wordt u hierover al eerder geïnformeerd.

Hoe deze extra ondersteuning eruit komt te zien wordt besproken in samenwerking met de middelbare school en deskundigen vanuit het samenwerkingsverband tussen het primair onderwijs en het voortgezet onderwijs. Zij denken met u mee over de beste passende onderwijsplek voor uw kind is en zorgen voor de juiste ondersteuning.





## Oriëntatie en aanmelding

Voordat uw kind een definitieve plek krijgt op een middelbare school, doorloopt u eerst een aantal stappen. In dit hoofdstuk leest u welke stappen dit zijn en hoe de aanmeldingsprocedure werkt.

### **November – februari** (bezoek open dagen)

Uw kind heeft een voorlopig advies gekregen, dat is leidend voor het bezoek van open dagen. Middelbare scholen organiseren in deze periode open dagen en andere voorlichtingsactiviteiten waardoor u en uw kind de school beter leren kennen. Op de websites van de scholen leest u wanneer deze activiteiten plaatsvinden.

Heeft uw kind extra ondersteuning nodig en weet u niet zeker of de middelbare school die u op het oog heeft deze hulp kan bieden?

Maak dan tijdig een aparte afspraak met de school zodat u weet wat u kunt verwachten. Ons advies is om hier niet te lang mee te wachten.

### **Januari - februari** (adviesgesprek met de leerkracht van de basisschool)

Vóór 1 maart heeft u een adviesgesprek op de basisschool met de leerkracht van uw kind. De leerkracht vertelt u welk definitief schooladvies uw kind krijgt en bespreekt met u het onderwijskundig rapport (OKR). In dit rapport staan de schoolvorderingen en leermogelijkheden van uw kind beschreven. Het doel van dit rapport is dat de VO-school informatie krijgt zodat deze voor een doorlopende leerlijn kan zorgen. Het onderwijskundig rapport is dus niet hetzelfde als het schoolrapport. Het OKR bevat de volgende informatie:

- Administratieve gegevens zoals naam, geboortedatum en adres.
- Gegevens over de leerresultaten en de onderwijsloopbaan.
- Gegevens over de sociaal-emotionele ontwikkeling en het gedrag.
- Gegevens over begeleiding die uw kind krijgt op school.
- Verzuimgegevens over het jaar voorafgaand aan het onderwijskundig rapport.

Soms staat er iets in het onderwijskundig rapport dat er niet thuishoort of waar u het als ouder niet mee eens bent. Bent u het niet eens met de inhoud? Ga dan eerst het gesprek aan met de school. Kom u er met de school niet uit? Dan kunt u een klacht indienen volgens de klachtenregeling van de school.

### **Februari-maart** (aanmeldperiode)

Er zijn drie aanmeldrondes. In overleg met u meldt de basisschool uw kind uiterlijk 14 maart 2023 (eerste ronde) aan op een middelbare school. Dit gebeurt digitaal in het aanmeldsysteem Onderwijs Transparant (OT). U ontvangt hiervoor een toestemmingsformulier waarop u aangeeft bij welke middelbare school uw kind aangemeld moet worden. Dit formulier levert u ondertekend aan bij de basisschool. U heeft het recht om bij het aanmeldproces meerdere schoolkeuzes op te geven. Het opgeven van meerdere schoolkeuzes in een volgordelijke voorkeurslijst staat gelijk aan het 'gelijktijdig aanmelden op meerdere scholen'. De leerkracht van de basisschool bespreekt met u na elke ronde welke scholen nog een plek hebben en zet de schoolkeuze in het digitale aanmeldsysteem. Na maximaal drie rondes is duidelijk naar welke middelbare school uw kind volgend schooljaar gaat.

### **Aanmelden praktijkonderwijs en voortgezet speciaal onderwijs**

Het aanmelden van uw kind voor een school voor voortgezet speciaal onderwijs (VSO) en/of praktijkonderwijs is al eerder mogelijk.

Wanneer duidelijk is dat uw kind beter past in het praktijkonderwijs of speciaal onderwijs heeft u hierover eerder bericht gehad van de leerkracht van de basisschool. De tijdlijn voor dit proces wijkt af van de reguliere tijdlijn. U kunt dit bespreken met de leerkracht van uw kind.



### Maart (loting)

Na de sluiting van de aanmeldrondes ontvangt u uiterlijk 6 april 2023 een bericht van de middelbare school van uw keuze. Dit bericht kan bestaan uit één of, in geval van loting, meerdere van de drie onderstaande besluiten:

1. Het bericht dat uw kind is aangenomen.
2. Het bericht dat uw kind is uitgeloot. Dit kan voorkomen als er meer aanmeldingen dan plekken zijn.
3. Het bericht dat de school meer tijd nodig heeft om een besluit te nemen omdat uw kind extra ondersteuning nodig heeft.

In alle gevallen ontvangt u hierover schriftelijk bericht van de middelbare school.

Een leerling wordt met voorrang geplaatst als hij of zij:

- Al een broer of zus op deze school heeft.
- Het een kind is van een personeelslid op school.

Deze voorrangregels gelden alleen in de eerste ronde.

De meeste kinderen weten voor de meivakantie op welke school ze zijn toegelaten en binnen welke afdeling ze zijn geplaatst.

Als uw kind is uitgeloot informeert de middelbare school u hier over, per mail of post. Het dossier van uw kind wordt automatisch doorgezet naar de school van de tweede keuze.

### Juni (eindtoets en eventueel bijstellen advies)

In mei is de uitslag van de centrale eindtoets bekend. Deze uitslag kan hoger zijn dan het eerder gegeven definitieve schooladvies.

De basisschool bekijkt haar advies en mag deze naar boven bijstellen. Bijstellen is niet verplicht. Dit betekent dat de basisschool het schooladvies ook ongewijzigd kan laten. Als de basisschool het advies naar boven bijstelt wordt u hiervan uiterlijk half mei schriftelijk op de hoogte gebracht.

Als uw kind een bijgesteld schooladvies krijgt, wilt u uw kind misschien aanmelden voor een andere school. Dit bent u niet verplicht, u kunt dat zelf besluiten. Alle scholen houden minimaal drie plekken vrij voor leerlingen met een bijgesteld schooladvies. Na een bijgesteld advies kunnen scholen alleen leerlingen op het hogere niveau plaatsen als er plek is. Scholen zijn dit niet verplicht.

Als u een andere school wilt kiezen moet de basisschool de leerling vóór eind mei **2023** aangemeld hebben in de derde ronde. De scholen voor voortgezet onderwijs versturen de berichten van plaatsing voor de derde aanmeldingsronde uiterlijk 1 juni 2023.





## Praktijkonderwijs, vmbo met LWOO-indicatie en hoogbegaafdenonderwijs

Soms heeft een leerling extra ondersteuning nodig waardoor een ander type onderwijs nodig is. In dit hoofdstuk leest u meer over de aanmeldprocedure voor praktijkonderwijs, vmbo met LWOO-indicatie en hoogbegaafdenonderwijs.

### Praktijkonderwijs

Praktijkonderwijs is bedoeld voor leerlingen die meer tijd en herhaling van de lesstof nodig hebben bij het leren op school. De basisschool kan u informeren over de criteria voor praktijkonderwijs. Voor toelating op het praktijkonderwijs is een toelaatbaarheidsverklaring (TLV) nodig. Deze wordt afgegeven door het Samenwerkingsverband Voortgezet Onderwijs Zuid-Utrecht die betrokken is bij de overstap naar praktijkonderwijs. De toelaatbaarheidsverklaring wordt afgegeven door het Overleg Toewijzing Onderwijs (OTO). Op basis van het onderwijskundig rapport (OKR) kan een VO-school een toelaatbaarheidsverklaring voor het praktijkonderwijs aanvragen bij het Samenwerkingsverband.

De [route voor deze aanvraag](#) via de OTO vindt u op de site van het Samenwerkingsverband. Onderdeel van de toelatingsprocedure is de afname van een intelligentieonderzoek.

### Leerwegondersteunend onderwijs (LWOO)

LWOO is er voor vmbo-leerlingen die extra hulp nodig hebben bij het behalen van hun diploma. Het LWOO is geen aparte leerweg. Vmbo-scholen bepalen zelf hoe zij LWOO aanbieden. Hierbij kunt u bijvoorbeeld denken aan kleinere klassen, bijlessen, huiswerkbegeleiding en verlengde instructie.

De route ziet er als volgt uit:

- De basisschool geeft een vmbo-schooladvies met of zonder LWOO-indicatie.
- De basisschool neemt bij vermoedens van een LWOO-indicatie in groep 7 de Adaptieve Digitale IntelligentieTest (ADIT) af. Daarvoor organiseert het Samenwerkingsverband centrale dagen.
- De aanmelding voor LWOO loopt vanaf december tot en met maart.

De vmbo-school toetst na de aanmelding of de leerling hiervoor in aanmerking komt op basis van vastgestelde criteria.

### Meer- en hoogbegaafdenonderwijs

Ook meer- en hoogbegaafde leerlingen vragen om andere ondersteuningsbehoeften. Voor deze leerlingen is het ook van belang dat de middelbare school goed zicht heeft op de ondersteuningsbehoeften van deze leerlingen. Het is belangrijk om u goed te oriënteren op het aanbod van de middelbare school om te weten of dit aansluit bij de onderwijsbehoeften en ondersteuningsvraag van uw kind. Een warme overdracht voor deze leerlingen is dan ook een vast onderdeel van de POVO-procedure.

### Overstaptafel

Drie keer per jaar (november/februari/april) nemen het primair onderwijs en het voortgezet onderwijs deel aan zogeheten overstaptafels. Tijdens de overstaptafel worden de ondersteuningsbehoeften van de leerling (anoniem) in kaart gebracht en gekeken of de middelbare school kan bieden wat de leerling nodig heeft.

In juni vindt de warme overdracht plaats. Deze is verplicht voor leerlingen met een ondersteuningsbehoefte.





## Voortgezet speciaal onderwijs (VSO)

Het (voortgezet) speciaal onderwijs is er voor leerlingen die specialistische ondersteuning nodig hebben die het regulier onderwijs niet kan bieden. Bij de overstap naar het voortgezet speciaal onderwijs geldt dezelfde regelgeving als bij de overstap naar het voortgezet onderwijs. Om de route naar het VSO in één oogopslag te zien kunt u gebruik maken van de schematische weergave en tijdlijn op deze pagina.

Het voortgezet speciaal onderwijs bestaat uit 4 clusters:

- Cluster 1: blinde, slechtziende leerlingen
- Cluster 2: dove, slechthorende leerlingen of met een taal-spraakontwikkelingsstoornis
- Cluster 3: lichamelijk gehandicapte en/of verstandelijk gehandicapte en langdurig zieke leerlingen (somatisch)
- Cluster 4: kinderen met psychische stoornissen en gedragsproblemen

De VSO-scholen gebruiken een eigen aanmeldformulier. Op de website van de VSO-school staat beschreven welke documenten nodig zijn bij aanmelding.

Voor de overstap naar VSO-1 en VSO-2 verwijzen we naar de procedure van de betreffende onderwijssoort. Deze VSO-scholen zijn geen onderdeel van het Samenwerkingsverband Voortgezet Onderwijs Zuid-Utrecht en zijn daarom niet aangesloten bij de POVO-procedure. Er zijn wel regionale afspraken over de procedure.

### Aanmeldperiode voor VSO-3

Zodra de PO-school het dossier in orde heeft gemaakt en het onderwijskundig rapport (OKR) op definitief staat, kan de basisschool uw kind in overleg met u aanmelden op een VSO-3 school met de unieke code. Dit is al mogelijk vanaf september.

De VSO-3 school vermeldt op haar website wat de procedure is in geval van teveel aanmeldingen en of er sprake is van voorrangregels. De zorgplicht gaat in vanaf het moment van schriftelijke aanmelding met een (wettelijk minimaal compleet) dossier.

### Aanmeldperiode voor VSO-4

De aanmelding voor VSO-4 loopt vanaf december tot en met maart (de laatste dag van de reguliere aanmeldperiode). Door bijzondere omstandigheden kan het gebeuren dat een leerling na maart wordt aangemeld op een VSO-4 school. Deze aanmeldingen worden op volgorde van binnenkomst behandeld. Als de school vol is, kan een plek op de wachtlijst worden geboden met aanmeldnummer.

De zorgplicht gaat in vanaf het moment van schriftelijke aanmelding met een (wettelijk minimaal compleet) dossier. De VSO-school heeft zes weken de tijd om een toelatingsbesluit te nemen. Als dat het geval is, vraagt de VSO-school een toelaatbaarheidsverklaring (TLV) aan bij het Samenwerkingsverband Voortgezet Onderwijs Zuid-Utrecht. Lukt dit niet binnen zes weken dan kan de zorgplichttermijn met vier weken worden verlengd.

### Toelaatbaarheidsverklaring

De TLV wordt aangevraagd via de 1Loket module van Onderwijs Transparant. De TLV wordt afgegeven door het Overleg Toewijzing Onderwijsondersteuning (OTO). Op basis van het onderwijskundig rapport kan een V(S)O-school een toelaatbaarheidsverklaring aanvragen bij het Samenwerkingsverband Voortgezet Onderwijs Zuid-Utrecht. De [route voor deze aanvraag](#) via de OTO vindt u op de website van het Samenwerkingsverband.



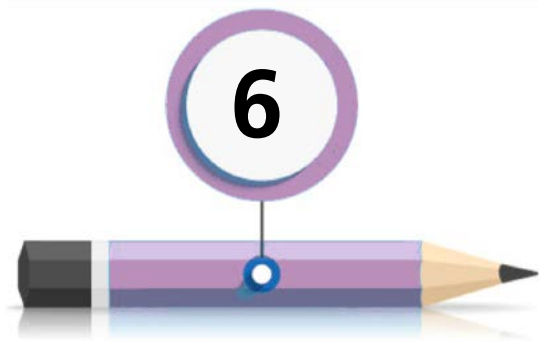
### **Aandachtspunt:**

Als de leerling eerder is aangemeld op een reguliere VO-school en deze school de benodigde ondersteuning niet kan bieden, kan ook de reguliere VO-school een TLV VSO aanvragen bij het Samenwerkingsverband.

### **Overstaptafel**

Drie keer per jaar (november/februari/april) nemen het primair onderwijs en het voortgezet onderwijs deel aan zogeheten overstaptafels. Tijdens de overstaptafel worden de ondersteuningsbehoeften van de leerling (anoniem) in kaart gebracht en gekeken of de middelbare school kan bieden wat de leerling nodig heeft. In juni vindt de warme overdracht plaats. Deze is verplicht voor leerlingen met een ondersteuningsbehoefte.





## Informatie, vragen en bezwaar

### Meer informatie?

Alle informatie over de POVO-procedure en belangrijke data vindt u op de website van het Samenwerkingsverband Voortgezet Onderwijs Zuid-Utrecht. Daarnaast vinden er elk schooljaar bijeenkomsten en eventuele trainingen plaats voor de POVO-contactpersonen van de basisscholen en de scholen voor voortgezet onderwijs. Zij zijn ook volledig op de hoogte van alle actualiteiten en belangrijke data. Op de website van het Samenwerkingsverband vindt u ook extra informatie speciaal voor ouders. Basisscholen kunnen de informatie van de website gebruiken als aanvulling op de informatie die zij aan u verstrekken.

### Vragen?

Heeft u vragen over de procedure, het schooladvies of een advies van de deskundigen vanuit het Samenwerkingsverband Voortgezet Onderwijs Zuid-Utrecht? Dan kunt u terecht bij de basisschool van uw kind.

In uitzonderlijke situaties kan het schoolbestuur of de afdeling Leerplicht van uw woonplaats een bemiddelende rol spelen. De school kan voor advies of informatie contact opnemen met de POVO-contactpersoon van het Samenwerkingsverband Voortgezet Onderwijs Zuid-Utrecht. Ook hier bent u welkom met uw vragen in de periode van aanmelding (februari-maart) en plaatsing (april-mei). Het secretariaat van Samenwerkingsverband Voortgezet Onderwijs Zuid-Utrecht kunt u altijd bereiken op e-mailadres: [info@swv-zuidutrecht.nl](mailto:info@swv-zuidutrecht.nl).

### Bezwaarprocedure

Bent u het niet eens met de conclusie van de VO-school en/of lukt het niet om tot een passende onderwijsplek te komen? Dan kunt u bij de VO-school een bezwaar indienen. Daarnaast heeft het Samenwerkingsverband Voortgezet Onderwijs Zuid-Utrecht een bezwaaradviescommissie.

Deze commissie adviseert over bezwaren rond de toelating van leerlingen tot het voortgezet speciaal onderwijs.



## Bijlage 1: De belangrijkste data op een rijtje

Activiteit	Datum
Opzetten Onderwijs transparant (OT). (Aanmeldingen leerwegondersteunend onderwijs)	1 november 2022
Eerste Overstaptafel PO	November voor citotoetsen (9 november 2022)
Tweede Overstaptafel PO	Woensdag 1 februari 2023
Vaststellen OKR	Dinsdag 1 maart 2023
Laatste dag aanmelding 1 <sup>e</sup> ronde bij VO in OT (basisscholen moeten klaar hebben)	Dinsdag 14 maart 2023
Uiterlijke datum afwijzingen leerlingen in OT	Maandag 23 maart 2023
Loting	Donderdag 30 maart 2023
Bekendmaking uitslag 1 <sup>e</sup> ronde per mail + open 2 <sup>e</sup> ronde	Vrijdag 31 maart 2023
Sluiting aanmelding 2 <sup>e</sup> ronde bij VO in OT	Woensdag 5 april 2023
Eventuele 2 <sup>e</sup> loting + bekendmaking uitslag	Donderdag 6 april 2023
Opening 3 <sup>e</sup> ronde	Donderdag 23 mei 2023
Bekendmaking uitslag 3 <sup>e</sup> ronde	Donderdag 1 juni 2023
Warme overdracht leerlingen VSO, Pro en hoogbegaafdenonderwijs	Dinsdag 6 juni 2023
Warme overdracht leerlingen VSO, Pro en hoogbegaafdenonderwijs	Donderdag 8 juni 2023





## Bijlage 2: Aanvullende informatie voor basisscholen

De basisschool moet het schooladvies vóór 1 maart vaststellen. Op grond van de wet is dit schooladvies bindend. Dit betekent dat de middelbare school dit advies moet overnemen en de leerling plaatst op het onderwijsniveau dat de basisschool adviseert. Een schooladvies geeft recht op toelating tot de daarbij behorende schoolsoort.

Ter voorbereiding op de overstap worden de gegevens van de leerling in Onderwijs Transparant (OT) gezet. Met ouders wordt een voorlichtingsmoment ingepland ter voorbereiding op het voortgezet onderwijs en de bijbehorende overstap.

Aandachtspunten:

- Eind groep 7 weet de basisschool welke leerlingen in aanmerking komen voor LWOO en welke leerlingen een schooladvies praktijkonderwijs krijgen.
- Voor oktober 2022 voert de basisschool de gegevens in OT in.

### **December – maart** (definitief schooladvies en uiterlijke aanmelddatum)

Voor alle leerlingen in groep 8 wordt het onderwijskundig rapport (OKR) en het definitieve schooladvies opgesteld door de leerkracht van de basisschool. Hierbij wordt rekening gehouden met een tijdige oriëntatie en afwijkende aanmeldperiode voor het VSO en praktijkonderwijs.

Bij het opstellen van de OKR's is het raadzaam om hierbij onderstaande volgorde aan te houden:

1. VSO (uiterlijk begin december)
2. Praktijkonderwijs
3. Vmbo met LWOO
4. Overig

Voor 1 maart heeft de leerkracht van de basisschool een adviesgesprek met de ouders waarin het volgende aanbod komt:

- Het definitieve schooladvies van de basisschool.
- Het onderwijskundig rapport (OKR).
- Ouders ondertekenen de papieren uitdraai van het OKR voor gezien. In het beveiligde online platform Onderwijs Transparant (OT) wordt deze ondertekening nogmaals digitaal gedaan. Het is voor ouder(s)/verzorger(s) mogelijk om een eigen zienswijze toe te voegen. De basisschool is verplicht deze bij te voegen in OT en mee te sturen naar de VO-school.
- De mogelijkheid om open dagen van middelbare scholen te bezoeken.
- Het overstapproces van de basisschool naar de middelbare school en een toelichting op de verschillende aanmeldrondes.
- Het aanmeldformulier dat ingevuld moet worden.
- De uiterlijke aanmelddatum van 14 maart 2023.
- Het feit dat scholen buiten de regio Zuid-Utrecht mogelijk een andere procedure en tijdslijn hanteren.

Na het adviesgesprek en vóór de uiterlijke aanmelddatum monitort de leerkracht of de leerlingen zijn aangemeld bij de middelbare school naar keuze. Ouders melden hun kind aan. Dit gebeurt digitaal in het aanmeldsysteem Onderwijs Transparant (OT).

Ouders ontvangen hiervoor van de basisschool een toestemming-formulier. Hierop geven ouders aan bij welke VO-school de leerling aangemeld wil worden.

Na ondertekening leveren ouders het formulier in bij de basisschool. Wanneer een leerling nog niet is aangemeld gaat de leerkracht hierover met ouders in gesprek. Hiervan wordt van de basisschool een proactieve houding verwacht.



### **Maart-april** (plaatsing en loting)

Alle leerlingen zijn nu aangemeld bij een VO-school naar keuze. Het is belangrijk dat de leerkracht goed op de hoogte is van het traject van toelating en loting van de VO-scholen. Zo kan deze de ouders goed informeren. Het advies is om ouders actief te bevragen of alles duidelijk is. In OT kunnen leerkrachten altijd de stand van zaken rondom de aanmeldingen volgen.

### **Mei** (centrale eindtoets en heroverweging)

In april/mei neemt de basisschool een eindtoets af. Dit is de Centrale Eindtoets voor het primair onderwijs. De basisschool kan zelf kiezen uit door het ministerie van Onderwijs goedgekeurde toetsen. Deze toets vindt plaats ná het definitieve schooladvies en aanmelding. De score van de eindtoets is aanvullend. Als het resultaat op de eindtoets hoger uitvalt dan het gegeven schooladvies, is de basisschool wettelijk verplicht het advies te heroverwegen. De basisschool is niet verplicht het advies aan te passen. Het advies mag alleen naar boven worden bijgesteld, niet naar beneden. Wanneer de basisschool besluit het advies niet bij te stellen is de school verplicht dit te beargumenteren richting de ouders. De onderbouwing moet schriftelijk plaatsvinden.

Uiterlijk donderdag 25 mei wordt het definitieve herziene advies verwerkt in OT. Ouders krijgen een nieuw schooladviesformulier mee met het bijgestelde advies. Bijstellingen worden door de school doorgegeven aan de VO-school.

Een bijgesteld schooladvies geeft recht op toelating tot de daarbij behorende schoolsoort. De VO-school moet hier gehoor aan geven. Als ouders en leerling ervoor kiezen gebruik te maken van het bijgestelde schooladvies melden zij de leerling aan in de derde ronde. Ouders en leerling kunnen er ook voor kiezen om geen gebruik te maken van het bijgestelde schooladvies. VO-scholen reserveren enkele plekken voor leerlingen met een bijgesteld schooladvies. Na een bijgesteld advies kunnen scholen alleen leerlingen op het hogere niveau plaatsen als er plek is. Scholen reserveren een beperkt aantal plaatsen. De scholen voor voortgezet onderwijs versturen de berichten van plaatsing voor de derde aanmeldingsronde uiterlijk 1 juni 2023. Alleen voor leerlingen waarvan het schooladvies is bijgesteld wordt het profielblad in OT bijgevoegd.

### **Juni** (warme overdracht)

Om voor een goede overstap van het PO naar het VO te zorgen is het belangrijk om de VO-school te voorzien van alle benodigde informatie. Aarzel niet om voor de aanmelding contact te zoeken met de VO-school bij eventuele vragen over bijvoorbeeld de ondersteuningsbehoeften. Voor leerlingen die de overstap naar het VSO/praktijkonderwijs/meerhoogbegaafdenonderwijs maken is een warme overdracht verplicht.

De warme overdracht vindt plaats op dinsdag 6 juni en donderdag 8 juni 2023.



## Bijlage 3: Aanvullende informatie voor het voortgezet onderwijs

Voordat een leerling wordt aangemeld bij het VO heeft het PO ook al verschillende stappen doorlopen om ervoor te zorgen dat het POVO-proces soepel verloopt. In deze bijlage staat informatie specifiek gericht op medewerkers in het voortgezet onderwijs.

**September – oktober** (actualiseren toelatingsprocedure/schoolprofielen)

Voor een goede overstap is het van belang dat ouders, leerlingen en andere betrokkenen de informatie over de overstap op de website van de VO-school kunnen terugvinden. In september actualiseert iedere VO-school de toelatingsprocedure en haar schoolprofielen op de website.

**November-februari** (wervingsactiviteiten)

Deze maanden staan in het teken van open dagen, scholenmarkten en andere wervingsactiviteiten. In deze periode biedt de VO-school ouders en leerlingen de gelegenheid om oriënterende gesprekken te voeren. Basisscholen kunnen ook bij de VO-school aankloppen om te bespreken of de VO-school de ondersteuning kan bieden die een leerling nodig heeft.

**Februari-maart** (aanmeldingen & toelaatbaarheid)

De basisschool meldt de leerling digitaal aan. Ouders ontvangen van de basisschool het aanmeldformulier wat zij eventueel aanvullen, ondertekenen en teruggeven aan de basisschool.

Uiterlijk 14 maart 2023 moet de basisschool het ondertekende aanmeldingsformulier met een kopie van een geldig identiteitsbewijs hebben toegevoegd aan Onderwijs Transparant (OT).

De VO-scholen versturen per mail de berichten van plaatsing op 31 maart 2023, dit is de eerste ronde.

Er bestaat in de wet een onderscheid tussen toelaatbaarheid en toelating. Een leerling is toelaatbaar als de VO-school het niveau van het schooladvies in huis heeft.

Toelating is de beslissing van de school over de vraag of de leerling past bij de levensbeschouwelijke grondslag van een bijzondere school. Hierop zijn drie uitzonderingen:

1. Ouders onderschrijven de levensbeschouwelijke grondslag van de school niet.
2. De school heeft een bijzondere inrichting en de leerling beschikt niet over de specifieke kennis/vaardigheden die hiervoor nodig zijn.
3. De school heeft een maximale capaciteit bereikt.

**Februari-maart** (zorgplicht)

De zorgplicht gaat in op het moment dat de leerling schriftelijk is aangemeld. Bij aanmelding in de reguliere aanmeldperiode geldt de laatste dag van de aanmeldperiode. De VO-school heeft een onderzoekplicht voor alle leerlingen en zorgplicht voor leerlingen met extra ondersteuningsbehoeften. Wanneer uit het ondersteuningsprofiel van de VO-school blijkt dat de school niet de juiste ondersteuning kan bieden, bekijkt de school in het kader van de zorgplicht op welke school de leerling wel terecht zou kunnen. De leerling komt in ieder geval terecht op een schoolsoort die past bij het schooladvies. Als de leerling bijvoorbeeld een havo-schooladvies heeft, krijgt hij/zij ergens een plek op de havo. De VO-school kan de leerling pas afwijzen als de ouders en de leerling bericht hebben gekregen dat een andere school de leerling kan plaatsen. Binnen zes weken moet hierover uitsluitel zijn. Als er extra onderzoek nodig is kan deze termijn worden verlengd met vier weken. Ouders worden schriftelijk op de hoogte gebracht van de verlenging, waarbij de vervolgstappen en wettelijke termijnen worden benoemd.



Aandachtspunt:

Is de leerling na afloop van de wettelijke termijn nog niet op een andere school geplaatst, dan laat de VO-school met zorgplicht de leerling toe en plaatst deze in een klas die past bij het schooladvies. De zoektocht naar een passende plek gaat door. De VO-school stemt met de ouders af welke begeleiding de school biedt en wat eventueel aanvullend nodig is.

### **Maart** (plaatsing en afwijzing)

Na de aanmeldperiode is duidelijk of scholen moeten loten voor een niveau of specifieke klas. De VO-school kan leerlingen afwijzen.

Hiervoor kunnen drie redenen zijn:

1. Het basisschooladvies komt niet overeen met het onderwijsniveau dat de school aanbiedt.
2. De leerling heeft extra onderwijsondersteuning nodig, maar de school biedt onvoldoende mogelijkheden hiervoor. De school is dan verplicht om samen met de ouders en de leerling een andere, passende school te vinden binnen het Samenwerkingsverband Voortgezet Onderwijs Zuid-Utrecht.
3. De leerling voldoet niet aan de extra toelatingscriteria die de school vooraf bekend heeft gemaakt en die terug te vinden zijn op de website van de school.

Afwijzing vindt altijd schriftelijk plaats middels een brief. Hierbij wordt duidelijk onderbouwd op basis van welke van de drie bovenstaande redenen de leerling is afgewezen. De brief van afwijzing wordt 31 maart 2023 per mail aan de ouders verzonden.

### **Maart** (afwijzing vóór afsluiting ronde 1)

Als de afwijzing op tijd bekend is, vóór 14 maart 2023, kan de leerling zich nog aanmelden bij een andere school. Deze nieuwe aanmelding verloopt op dezelfde manier als in de eerste ronde. Leerlingen die zich na een afwijzing in de eerste ronde tijdig opnieuw aanmelden, worden behandeld als 'gelijktijdig aangemeld'.

### **Maart** (loting)

Het Houtens, College de Heemlanden en Yuverta College bieden in de eerste ronde alle leerlingen die bewust kiezen voor één van deze scholen én toelaatbaar zijn, een plek.

Sommige scholen hebben een maximum aantal leerlingen dat ze op een bepaald niveau kunnen plaatsen. Het kan voorkomen dat er op die scholen meer leerlingen worden aangemeld dan er plek is op die afdeling. Dan vindt er onder alle leerlingen die zich hebben aangemeld, en voor die afdeling toelaatbaar zijn, een loting plaats.

Dit wordt bekend als de scholen voor voortgezet onderwijs:

- Alle aanmeldingen hebben behandeld
- De leerlingen die niet toelaatbaar zijn hebben afgewezen
- Toelaatbare leerlingen, voor wie de voorrangregels gelden, hebben geplaatst

### **Wie krijgt er voorrang?**

Een leerling wordt met voorrang geplaatst als hij of zij:

- Al een broer of zus op deze school heeft.
- Het een kind is van een personeelslid op school.

De voorrangregels gelden alleen in de eerste ronde.

### **Loting per afdeling**

Leerlingen die zich in de eerste ronde binnen de aanmeldperiode aanmelden, worden behandeld als 'gelijktijdig aangemeld'.

Het moment van aanmelden binnen die periode is niet van invloed op het plaatsingsbesluit. Een loting geldt altijd voor één afdeling.

Het komt dus voor dat een school een loting uitschrijft voor één bepaalde afdeling, maar leerlingen direct kan plaatsen op een andere afdeling, omdat daar voldoende plaats is. De loting wordt per school georganiseerd en vindt plaats onder notarieel toezicht.

### **Leerlingen die niet geplaatst zijn in de eerste ronde**

Is de leerling in de eerste ronde toelaatbaar, maar uitgeloot op een school in of buiten de regio Zuid- Utrecht? Dan mag de leerling met hetzelfde schooladvies meedoen in de tweede ronde.

Na de loting staan de beschikbare plaatsen per onderwijsniveau op de website van het Samenwerkingsverband Voortgezet Onderwijs Zuid-Utrecht. In de tweede ronde worden maximaal vier nieuwe keuzes gemaakt (op basis van prioritering), uit scholen die nog plek hebben. Voor de tweede ronde moet de leerling uiterlijk op 5 april 2023 aangemeld zijn. De scholen voor voortgezet onderwijs versturen de berichten van plaatsing op 6 april 2023.





### Leerlingen die niet geplaatst zijn in de tweede ronde

In de tweede ronde worden zoveel mogelijk leerlingen geplaatst op de school van hun eerste keuze (in deze ronde). Heeft een bepaalde afdeling ook nu meer aanmeldingen dan plaatsen? Dan zoeken de schoolbesturen samen naar een oplossing.

### Juni (plaatsing na bijstelling schooladvies)

De schoolbesturen van het Samenwerkingsverband Voortgezet Onderwijs Zuid-Utrecht garanderen een plaats op het onderwijsniveau op een van deze scholen binnen de regio. Alle scholen houden minimaal 3 plekken vrij voor leerlingen met een bijgesteld advies. Als het schooladvies verandert en ouders daarom een andere school willen, moet de basisschool de leerling vóór 25 mei 2023 aangemeld hebben in de derde ronde. De scholen voor voortgezet onderwijs versturen de berichten van plaatsing uiterlijk 1 juni 2023.

### Juni (warme overdracht)

De basisschool heeft een schat aan kennis over de leerlingen. Sommige informatie is niet nodig voor plaatsing, maar kan wél waardevol zijn voor ontwikkeling en begeleiding. Ook hebben VO-scholen soms behoefte aan extra toelichting op het OKR. Deze informatie kunnen scholen delen tijdens de 'warme overdracht'. Zowel de PO-school als de VO-school kunnen bij aanmelding aangeven of zij een leerling 'warm' willen overdragen. Voor leerlingen met een extra ondersteuningsbehoefte is een warme overdracht verplicht. Tijdens de warme overdracht worden alleen de gegevens overgedragen die ook besproken zijn met ouders.

# POVO-procedure

**DE BAANBREKER**  
SCHOLEN VOOR PRV-KTMOEDERPAK  
Ontdekken  
Ontwikkelen  
Ontplooiën



**BERG EN BOSCH COLLEGE**



**Houtens** school voor mavo  
en beroepsgericht onderwijs



Cals College IJsselstein Cals College Nieuwegein

**anna van rijn college**



Oosterlicht Nieuwegein Oosterlicht Vianen

**Yuverta**

